



## DENTOMIX~RAY

A 3 dimenziós CT és fogászati  
röntgen diagnosztikai központ  
[www.dentomix.hu](http://www.dentomix.hu)

Éljen a

# 3 dimenziós

képalkotás nyújtotta szabadsággal és a

# 3 dimenziós

implantáció navigálás biztonságával



**IMPLA™**

SCHÜTZ  DENTAL  
GROUP

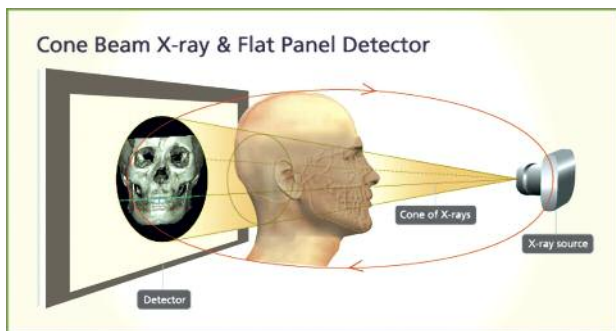
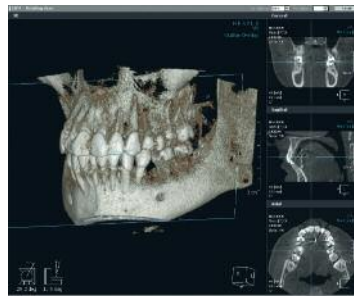


A **DENIOMIX-RAY** RTG szolgáltatása 10 éve áll a fogorvos kollégák és betegek rendelkezésére, diagnosztikai segítséget nyújtva a kezelésekhöz.

Továbbra is elérhetőek a hagyományos panoráma, tele, intraorál, szárnyas ráharapásos felvételek, hagyományos RTG filmen.

A most rendszerbe állított **E-WOO Picasso 3** az egyben digitális RTG és CBCT röntgendiagnosztikai készülékünk először nyújtja Budapesten a fogorvos kollégáknak a digitális leképezés mással össze nem hasonlítható szabadságát:

Digitális panoráma-, teleröntgenek, melyekhez ingyen adjuk a segédprogramot a CD-re másolt felvételekhez, biztosítva a hihetetlen pontos méréseket a rendelőben, akár implantációról, akár fogszabályozás tervezéséről van szó, a leleteket akár e-mailben is tudjuk küldeni, így mire a beteg felkeresi a rendelőt, a kezelő orvos kész kezelési tervvel várhatja betegét. Még több információt és szinte korlátlan diagnosztikai szabadságot biztosítanak az arc-állcsont 3 dimenziós CBCT (Cone Beam, vagy más elnevezéssel: Dental Volume Tomography DVT) felvételek, melyek szinte elengedhetetlenek az implantáció tervezésénél, szájsebészeti műtétek előtt, de nem nélkülözhetik a fogszabályozással, fogágybetegségekkel foglalkozó szakorvosok sem. Nagy segítséget nyújt az általános fogászatot művelő kollégáknak is a fogmegőrző tevékenység során.



Ezek a felvételek az orvos kérésének megfelelően lehetnek:

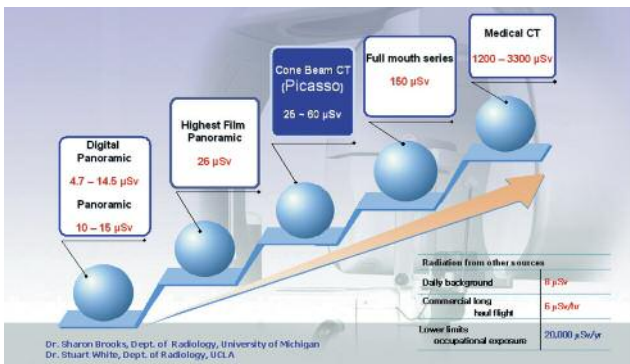
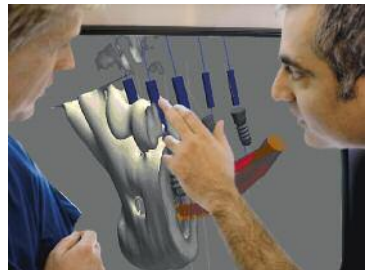
Occlusal, maxilla, mandibula, ízületi célzott felvételek. Maga a 3 dimenziós CBCT egy továbbfejlesztett panoráma rtg készülék, melyben egy nagy érzékenyséű digitális szenzor szinkronban fordul el a vele szemben lévő egy pontból induló, de kúppalástot formáló rtg sugárral, 360 fokos fordulatot téve a koponya körül. Meg kell említeni, míg a hagyományos CT 1200-3300 $\mu$  Sv sugárterhelést jelent a beteg számára, addig a fogászati CBCT kb. 25-60 $\mu$  Sv-t.

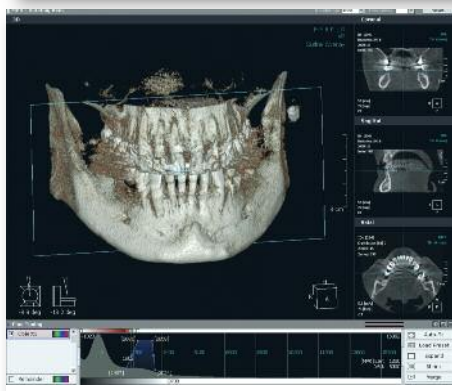
Másik behozhatatlan előnye, konkurens szolgáltatókkal szemben, hogy a CT felvétel mellett mi ingyen adjuk a kezelő szoftvert, melyet mindenki saját rendelőjében tud a számítógépére telepíteni, megkapva azt a lehetőséget, hogy bárhol diagnosztikailag fontos metszeteket tudjon generálni. A szoftver felhasználóbarát, könnyen kezelhető. Implantáció-szimulációs része gyártó független, orvos által használatos rendszerrel egyszerűen bővíthető. A leletek DICOM kompatibilis formátumúak, illeszkedve a kórházi szabványhoz.

Az IMPLA3D szoftverünk és a vele kompatibilis frézgépünk segítségével rendszer független implantációs fúrósablont tudunk gyártani, mely elképzelhetetlen biztonságot nyújt a betegeknek, orvosnak egyaránt.

A német Schütz Impl3D tervező rendszer szerves részét képezi az általuk gyártott és a 3 dimenziós tervezésre speciálisan kifejlesztett implantációs rendszerük, mely nálunk megvásárolható.

Minimális konfiguráció: CPU: P4 2.4GHz (vagy magasabb),  
 Memória: 512MB RAM (1 GB vagy több ajánlott),  
 HDD 100 MB szabad terület (10GB vagy több ajánlott)  
 Video-kártya: 1024x768, 24bpp (1280x1024, 32bpp vagy nagyobb ajánlott),  
 Operációs rendszer: Windows XP(SP1) Explorer: Microsoft Internet 6.0 vagy újabb.  
 Letölthető beutaló, orvos regisztráció, Easydent program használati utasítás





A panoráma röntgenen az idegen test (puskagolyó) lengő hídtestnek is tűnhet, a hajszál pontos CBCT-n diagnosztizálható a golyó pontos térbeli helye.

**1024 Budapest Moszkva tér 4.**

**Tel: +36-1-316-5087/ +36-209-463-463**

**Nyitva tartás: Hétfőtől-Csütörtökig 8.30-19 óráig**

**Pénteken 8.30-18 óráig**

**E-mail cím: [dentomix@gmail.com](mailto:dentomix@gmail.com)**

**Honlap: [www.dentomix.hu](http://www.dentomix.hu)**

